



Toerisme Baasrode & Vlassenbroek



BAASRODE & VLASSEN BROEK



B S
R D
F S T

BAASRODE
F E E S T

13-14-15 EN 17
SEPTEMBER 2024

Voor het programma informeer de website Baasrode 1200

[Klik hier](#)

Baasrode, gelegen aan de Schelde , biedt toeristen een unieke mix van geschiedenis, natuur en gezelligheid. Hoewel het misschien niet de eerste bestemming is die in je opkomt, heeft Baasrode zeker veel te bieden voor zowel dagjesmensen als vakantiegangers. Wat maakt Baasrode zo bijzonder? Rijke geschiedenis: Baasrode en Vlassenbroek heeft een boeiend verleden dat teruggaat tot de middeleeuwen. Ontdek de historische erfgoedsites, die getuigen van deze rijke geschiedenis. Website www.baasrode1200.be breng je verder in de geschiedenis



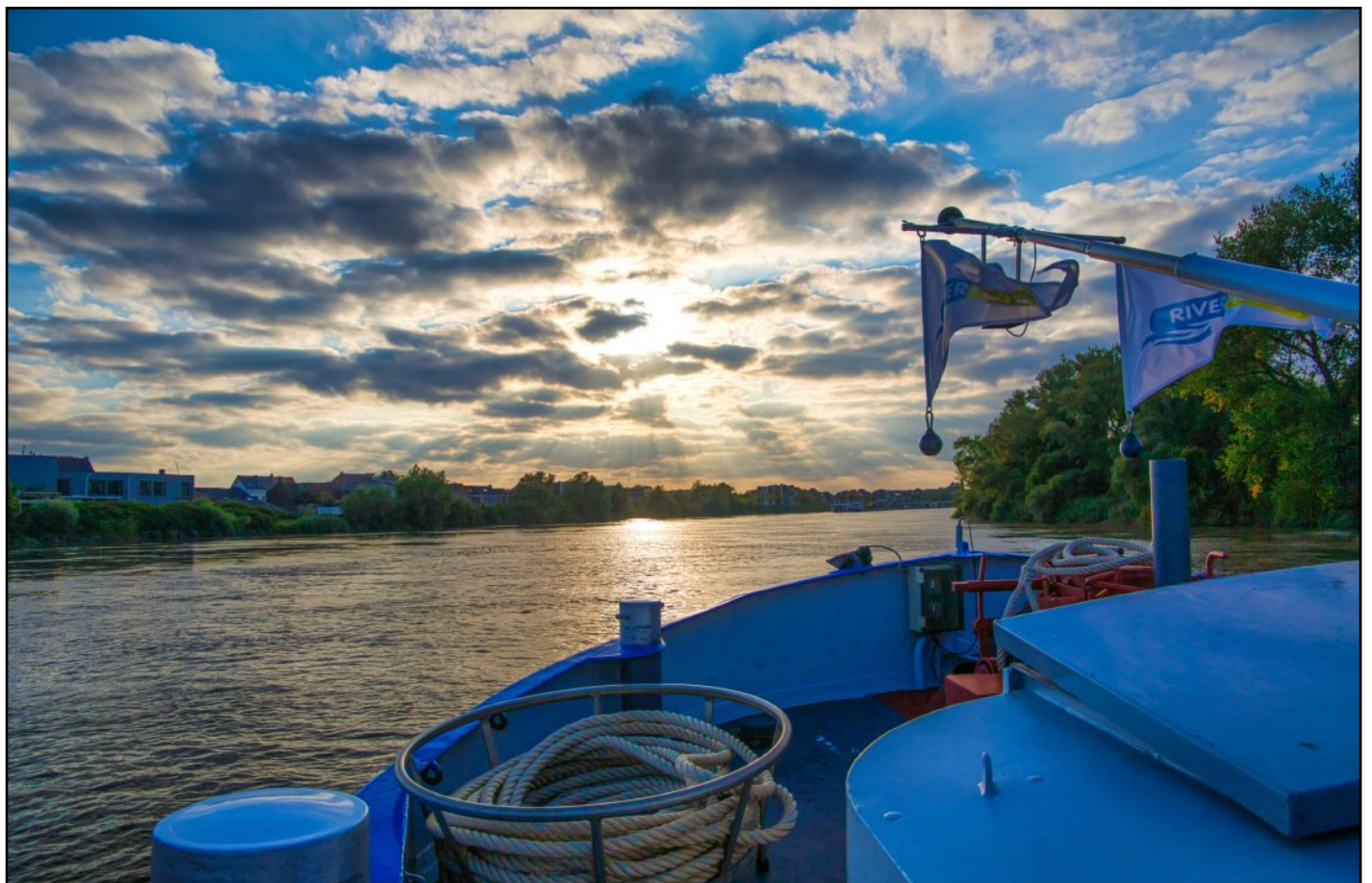
Scheldezicht



Sint-Ursmaruskerk



School voor schepenmodelbouw



Scheldezicht



Scheldezicht met zicht op 't Veer

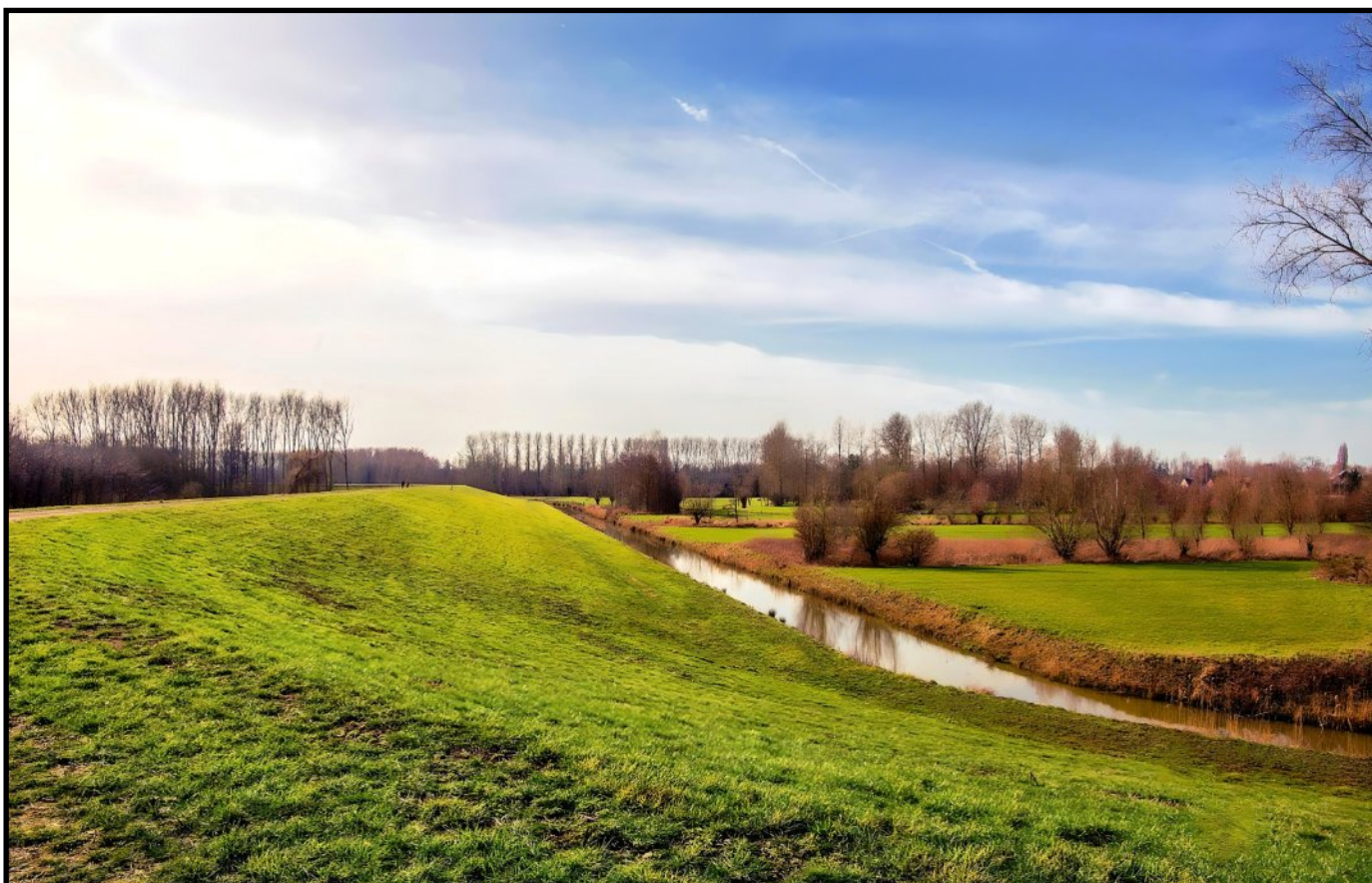


Scheldezicht met ondergaan van de zon

•Prachtige natuur: De omgeving van Baasrode namelijk in Vlassenbroek is ideaal voor natuurliefhebbers. Wandelaars of fietsers door de groene omgeving en ontdek de vele natuurgebieden (het Sigmaplan).



Scheldezicht



Sigmadijk

Info voor Vlassenbroek

Culinaire hoogstandjes: Proef de lokale keuken en geniet van de vele gezellige restaurants en cafés in Vlassenbroek, Het Ateljeeken, 'D Oude pomp, Huize Geertrui en Patati, De Kleine Notelaar is een taverne waar je vertoeft in volle natuur.

Ateljeeken

Vlassenbroek 99-9200 Baasrode Tel: 052-22 16 82

maandag	dinsdag	woensdag	donderdag	vrijdag	zaterdag	zondag
12 tot 15u	12 tot 15u	Gesloten	Gesloten	12 tot 15u	12 tot 15u	12 tot 22u
17u30 tot 22u	17u30 tot 22u			17u30 tot 23u	17u30 tot 23u	



'D Oude Pomp Tel: 052-20 05 44
Vlassenbroek 127 9200 Dendermonde

maandag	dinsdag	woensdag	donderdag	vrijdag	zaterdag	zondag
Gesloten	Gesloten	12 tot 23u	12 tot 23u	12 tot 23u	12 tot 23u	10u30 tot 23u



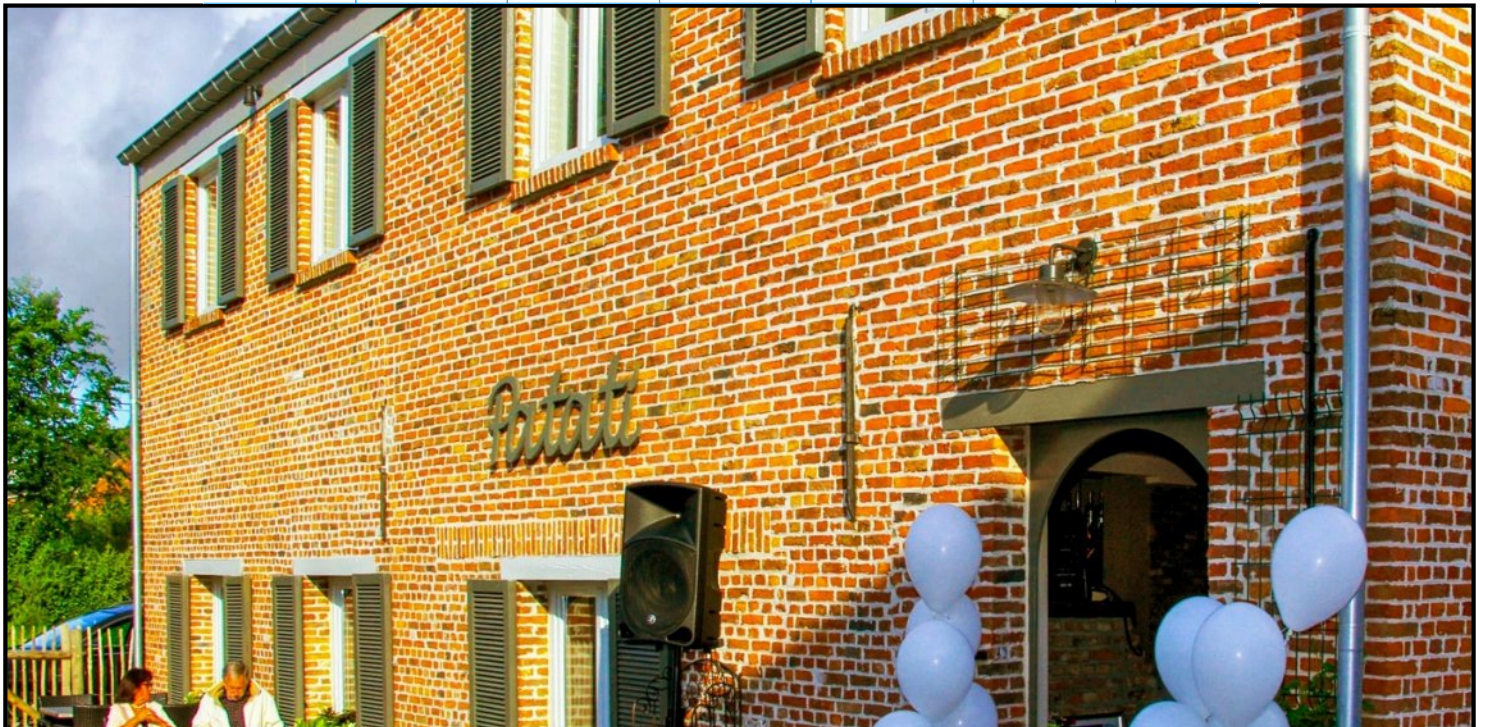
Huize Geertrui - 0470 45 35 21
 Vlassenbroek 190 9200 Dendermonde -

maandag	dinsdag	woensdag	donderdag	vrijdag	zaterdag	zondag
Gesloten	Gesloten	12 tot 22u	12 tot 22u	12 tot 22u	11u tot 22u	11u30 tot 21u



Patati - 0468 43 88 95
 Vlassenbroek 70 - 9200 Dendermonde -

maandag	dinsdag	woensdag	donderdag	vrijdag	zaterdag	zondag
Gesloten	Gesloten	Gesloten	Gesloten	11 tot 00.00u	11u tot 23u	11u00 tot 23u



maandag	dinsdag	woensdag	donderdag	vrijdag	zaterdag	zondag
Gesloten	Gesloten	15 tot 21u	15 tot 21u	15 tot 00.00u	12 tot 00.00u	12 tot 21u



Populaire bezienswaardigheden:

•Sint-Ursmaruskerk, Scheepvaartmuseum, Stoomtrein, natuurgebied Vlassenbroek en het kerkje Sint-Gertrudis in Vlassenbroek.



Scheldezicht



Scheepvaartmuseum Baasrode (Erfgoed site)



Stoomtrein museum (Erfgoedsite)



Sint-Getrudiskerkje Vlassenbroek (Erfgoedsite)

Waarom Baasrode & Vlassenbroek bezoeken?

Baasrode is de perfecte bestemming voor wie op zoek is naar een ontspannen vakantie in een rustige omgeving. Geniet van de gastvrijheid van de lokale bevolking en ontdek de vele verborgen pareltjes van deze charmante gemeente.

Enkele suggesties:

Bezoek de toeristische dienst: Voor meer gedetailleerde informatie en brochures kun je terecht bij de toeristische dienst van Dendermonde

• Surf op het internet: Er zijn talloze websites en blogs die informatie bieden over toerisme in Baasrode. www.baasrode1200.be – www.toerisme-baasrode.be – <https://www.stoomtrein.be> – www.scheepvaartmuseumbaasrode.be – <https://www.toerismedendermonde.be> - School voor schepenmodelbouw <https://www.schoolvoorschepsmodelbouw.be>

Praat met de lokale bevolking: De beste manier om een plaats te leren kennen is door met de lokale bevolking te praten. Zij kunnen je vaak de beste tips geven.

Accommodatie: B&B Baasrode <https://www.casacava.eu/nl/> - Vlassenbroek B&B <https://www.sino.be>

- Evenementen: Markten, iedere woensdag (namiddag)
- Natuur: Wandelroutes, fietsroutes, Vlassenbroek
- Cultuur: Musea, Scheepvaartmuseumbaasrode – Stoomtrein -



Sint-Ursmaruskerk



Dijkzicht met watertoren



Winterlandschap Vlassenbroek





www.toerisme-baasrode.be

Foto's Achiel Triempont

Gsm: 0489 43 85 69